

Amélioration des boisés des
Villas de l'Anse

Guide de bonnes pratiques



1

Étude HABITAT sur l'état de nos boisés

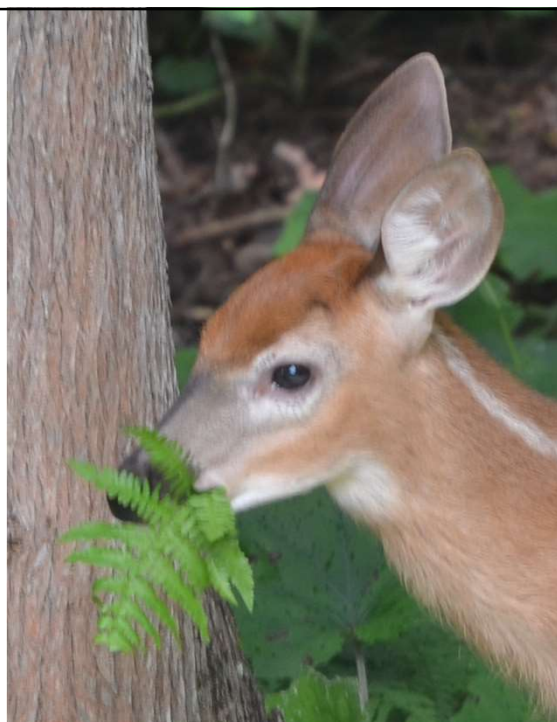
- **Nous avons de beaux boisés mais soumis à des pressions grandissantes**
- **L'impact des changements climatiques**
- **Les insectes/champignons ravageurs**
- **Plusieurs arbres meurent à chaque année**
- **La concentration de chevreuils dépasse largement le niveau optimal**



2

Surpopulation des chevreuils

- La surpopulation des chevreuil est un problème régional qui va au-delà de nos capacités d'agir
- Aux Villas de l'Anse, le nombre de chevreuils idéal ne devrait pas dépasser 4 individus
- Ils sont si nombreux que leur diète est modifiée (fougères, pas-d'âne)
- Il ne faut surtout pas les nourrir.



3

Comment améliorer nos forêts Approche suggérée par HABITAT

- Considérer la forêt comme un **portefeuille de placement** en diversifiant les espèces d'arbres pour minimiser le risque de tout perdre
- Améliorer la résilience du couvert forestier:
 - Et surtout **favoriser la diversité** pour éviter de tout perdre si un insecte ou champignon ravageur migrant du sud attaque nos forêts
 - Introduire des espèces adaptées à des conditions diverses (pluie, sécheresse, vent)
 - Éliminer/contrôler les plantes envahissantes



4

Bonnes pratiques

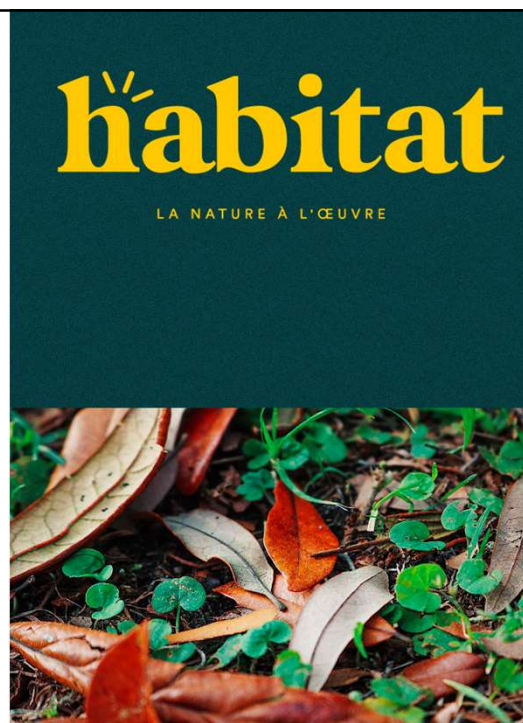
- Porter une attention à la mixité des espèces d'arbres
- Planter des espèces indigènes
- Planter des arbres matures et sinon les protéger des chevreuils et rongeurs
- Planter des arbres complémentaires à ceux qui existent déjà
- Planter les arbres en bosquets (dense) pour favoriser leur croissance
- Drainer un sous-bois humide est inutile: il faut plutôt s'adapter à cette condition
- Toujours tenir compte de la nature du sol
- Laisser au sol des branches et du bois morts: ils nourriront la forêt
- Répandre les copeaux de bois au sol des arbres déchiquetés



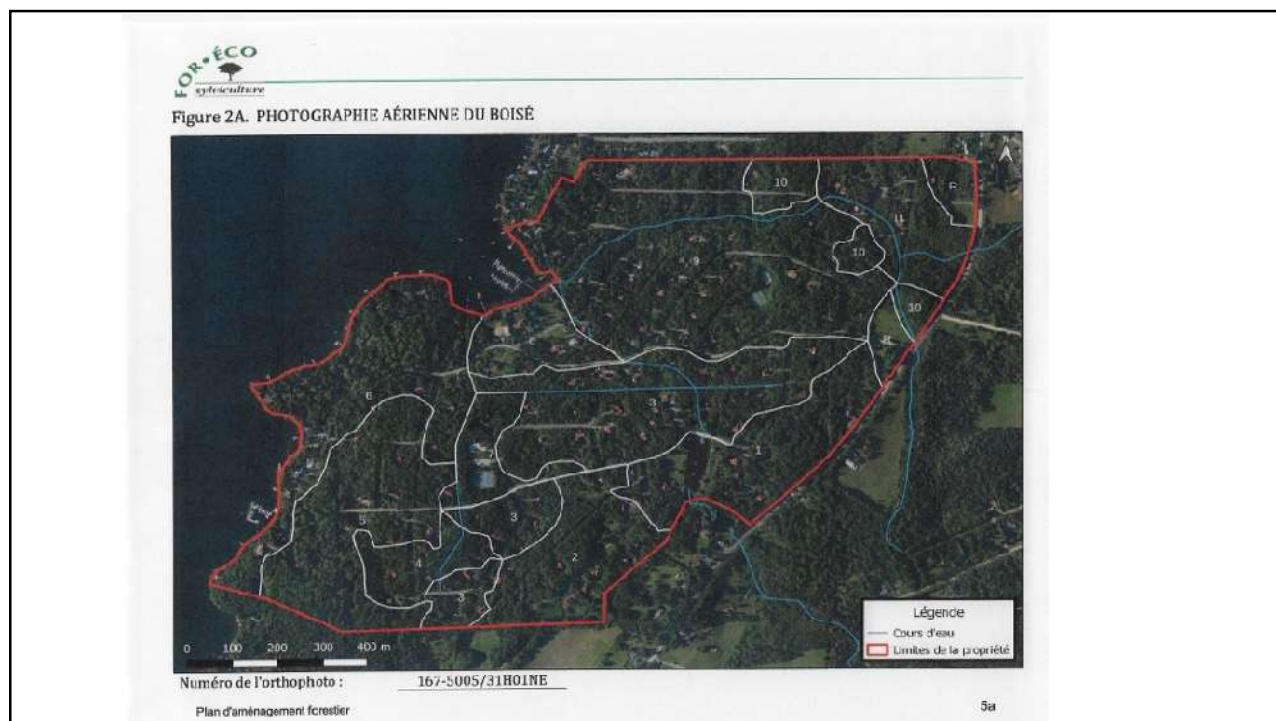
5

Comment utiliser le rapport HABITAT

- **Le rapport Habitat est sur le site internet des Villas de l'Anse**
- **11 peuplements forestiers ont été identifiés**
- **Localiser quel(s) peuplement(s) caractérise(nt) votre boisé**



6



7

Comment utiliser le rapport d'HABITAT

- 11 peuplements forestiers ont été identifiés
- Localiser quel(s) peuplement(s) caractérisent votre boisé
- **Regarder la composition des peuplements forestiers de votre boisé**



8

FOR-ÉCO
sylviculture

Tableau 1. DESCRIPTION DU BOISÉ

N ^o peuplement	Description du peuplement	Essences principales		Classe de densité approximative (ha)	Classe de drainage approximative (*)	Hauteur moyenne (m)	Classe d'âge (ans)	Régénération desirable (%)	Régénération actuelle (m ² /ha)	Classe de pente (**)	Classe de pente (***)
		Code	(%)								
1	Peuplement résineux dominé par des pins blancs, accompagnés de feuillus mélangés, Des cèdres sont plus concentrés au nord-est. Densité variable; plus dense en bordure du chemin Georgeville, dans la partie centrale du peuplement. La section ouest a été plus perturbée par les aménagements autour du lac. La régénération naturelle en sous-étage est composée principalement de cèdres, de frênes, de sapins et d'érables à sucre. Terrain plutôt plat à drainage modéré.	PIB THO ERR FRA SAB PET CET BOG BOP FRN	49% 15% 10% 9% 6% 6% 2% 1% 1% 1%	11.1	A- B	22	30- 90	35	30	3	A
2	Érables avec frênes d'Amérique, accompagnés de peupliers faux-trembles, parfois matures. Les pins blancs sont concentrés en îlot dans la partie centrale. Les frênes semblent concentrés en bordure de la ligne d'hydro. La densité est variable. Régénération en érables à sucre et en frênes principalement. La section sud-est est très perturbée par des aménagements. Drainage imparfait près du chemin des Présence de pommiers en bordure du peuplement 3. Terrain généralement plat.	ERS FRA PET ERR PIB THO CET SAB PED	24% 19% 15% 11% 10% 9% 5% 5% 3%	9.5	A- C	18	30- 70	30	30	3- 4	A
3	Grand peuplement résineux dominés par le cèdre, divisé en 3 secteurs. Densité parfois très forte. Les sapins, souvent matures, sont en bonne partie concentrés dans la section nord-ouest. Régénération résineuse surtout composée de sapins et de cèdres. Drainage imparfait par endroits; petit millieu humide à l'extrémité nord-ouest. Traversé par des ruisseaux redressés. Terrain généralement plat.	THO SAB ERR FRU ERR BOI PET BOP ERS PIB CET FRA FRN occ	50% 11% 9% 7% 11% 5% 4% 4% 3% 3% 1% 1% 1% 1%	21.8	A- B	16 à 20	30- 70	30	34	3- 4	A
4	Feuillus mélangés accompagnés de sapins et de cèdres sur un site mal drainé. Jeune peuplement avec présence d'érables à sucre plus vieilles à l'ouest. Sols plus humides près du ruisseau, à l'est et au coin nord-ouest. Densité variable, souvent faible. Régénération irrégulièrement répartie, principalement en sapin, mais présence d'érables à sucre par endroits. Terrain généralement plat; plus vallonneux à l'ouest.	BOI SAB THO FRN ERR ERS PET FRA PRO BOP	22% 20% 16% 14% 11% 11% 1% 1% 1% 1%	4.0	B	17 à 19	30- 50	10 à 40	24	4	A- B

* Classe de densité A = Forte (100% - 80%) B = Normale (80% - 60%) C = Faible (60% - 40%) D = Très faible (40% - 25%) E = Aucun arbre
 ** Classe de drainage 0 = Excessif 1 = Rapide 2 = Bon 3 = Modéré 4 = Imparfait 5 = Mauvais 6 = Très mauvais
 *** Classe de pente A = Plat (0-5%) B = Faible (6-15%) C = Modéré (16-30%) D = Forte (31-41%) E = Abrupte (41% et+)

Plan d'aménagement forestier 6a

9

Comment utiliser le rapport d'HABITAT

- 11 peuplements forestiers ont été identifiés
- Localiser quel(s) peuplement(s) caractérisent votre boisé
- Regarder la composition des peuplements forestiers de votre boisé
- **Regarder les interventions sylvicoles qui sont proposées**



10



Tableau 2. RECOMMANDATIONS SYLVICOLES

Priorité sylvicole*	No. du peuplement	Code	Travaux sylvicoles	Envergure
3-L	1	PbFxFx (A-B) 22 (30-90)	Laisser évoluer. Possibilité d'abattre quelques trembles matures, mais attention de ne pas créer de trouées ou de trop réduire la densité. Évitez toutes autres types de perturbations.	11.1 ha
3-L	2	EsFxFi (A-C) 18 (30-70)	Très légère coupe de nettoyage des arbres en mauvaise condition, à identifier au préalable par des professionnels. Quelques endroits pourraient bénéficier d'une légère éclaircie permettant une meilleure croissance des arbres d'avenir. Évitez toutes autres types de perturbations.	5.2 ha
3-L	3	ToRxFi (A-B) (16-20) 30-70	Nettoyage très léger visant les arbres morts ou presque morts. Évitez toutes autres perturbations.	21.8 ha
3-L	4	BjRxFx B (17-19) (30-50)	Nettoyage très léger visant les arbres morts ou presque morts. Évitez toutes autres perturbations.	4.0 ha
2-L	5	EsEoFx A 19 (30-50 70)	Légère coupe de jardinage avec marquage des arbres par un professionnel. Certains secteurs pourraient être éclaircie/nettoyer un peu pour relancer la croissance des arbres d'avenir.	14.5 ha
3-L	6	EsRx (A-B) 18 (30-50)	Évitez tout genre de nouvelles perturbations en particulier en bordure du lac. Abattre seulement les arbres morts ou très dépérissants, dont les frênes infestés par l'agrile.	15.6 ha
3-L 2-L 2-L	7	PeRx (A-C) 18 (30-50)	Possibilité de récolter des sapins matures et des peupliers matures. Possibilité de planifier un projet de reboisement sur le terrain résidentiel commun. Dégagement de la régénération naturelle dans les secteurs densément régénérés.	2.5 ha 1.0 ha 1.0 ha
	8	ToRx (A-C) (15 à 19) (30-50)	Évitez d'abattre des arbres. Encourager des projets reboisement des terrains résidentiels.	6.7 ha

* Urgence du traitement : 1 = Très 2 = Assez 3 = Peu Durée de la validité de la recommandation : C = 0-5 ans L = 5-10 ans

11

Comment utiliser le rapport d'HABITAT








- 11 peuplements forestiers ont été identifiés
- Localiser quel(s) peuplement(s) caractérisent votre boisé
- Regarder la composition des peuplements forestiers de votre boisé
- Regarder les interventions sylvicoles sont proposées
- **Sélectionner les essences d'arbres qui amélioreront la diversité fonctionnelle votre boisé et au besoin demander de l'aide d'un forestier**



12

Groupes fonctionnels

- Présentation des 7 groupes fonctionnels formés avec les espèces arboricoles du sud du Québec, de leurs caractéristiques et des principales essences retrouvées au sein de chacun d'eux (page 13 du rapport)
- On peut aussi considérer des espèces qui se trouvent plus au sud: catalpa, tulipier de Virginie

Groupe 1 <ul style="list-style-type: none"> • Toutes les espèces de conifères • Petites feuilles (aiguilles) et petites semences Espèces typiques : sapins, pins, épinettes, genévriers, thuyas, pruches, mélèzes 	
Groupe 2 - 2A <ul style="list-style-type: none"> • Espèces tolérantes à l'ombre • Feuilles larges et minces • Croissance moyenne Espèces typiques : érable argenté, micocoulier occidental, hêtre à grandes feuilles, févier d'Amérique, ostruier de Virginie, tilleul d'Amérique 	Groupe 2 - 2B <ul style="list-style-type: none"> • Espèces tolérantes à l'ombre mais peu tolérantes à la sécheresse • Feuilles larges et minces • Croissance moyenne • Bois dur Espèces typiques : érable à sucre, érable rouge, érable noir, frêne d'Amérique, frêne rouge, charme de Caroline 
Groupe 3 - 3A <ul style="list-style-type: none"> • Espèces peu tolérantes à l'ombre, à l'inondation et à la sécheresse • Croissance lente Espèces typiques : cerisiers, sureaux, sorbiers, orme d'Amérique, orme rouge 	Groupe 3 - 3B <ul style="list-style-type: none"> • Espèces intolérantes à l'inondation • Croissance lente • Bois dur Espèces typiques : amélanchier du Canada, bouleau jaune, aubépines, orme liège 
Groupe 4 <ul style="list-style-type: none"> • Espèces tolérantes à la sécheresse • Grandes semences • Dispersion par gravité ou par les animaux Espèces typiques : caryers, chênes, noyers, noisetiers 	
Groupe 5 <ul style="list-style-type: none"> • Espèces pionnières • Croissance rapide • Petites semences • Dispersion par le vent Espèces typiques : aulnes, bouleaux (sauf bouleau jaune), peupliers, saules 	

13



14